

DETALJPLAN FÖR  
**LÖVSÄTTRA STUGBY**  
 OMFATTANDE DEL AV FASTIGHETERNA  
 LÖVSÄTTRA 1:1 OCH 2:1  
**VALLENTUNA KOMMUN**  
 STOCHOLMS LÄN

UPPRÄTTAD 1988-01-12

STOCKHOLMS  
 FASTIGHETSKONTOR  
 EGENDOMSAVDELNINGEN

NILS CARLSON  
 ARKITEKTKONTOR AB

ÅKE EKWALL

NILS CARLSON

REVIDERAD 1988-11-14

ANN WOHLERT

**GRUNDKARTEBETECKNINGAR**

- +— KOMMUNGRÄNS
- FASTIGHETSGRÄNS
- ☒ BYGGNADER
- ≡≡≡ VÄG
- DIKE
- ~ NIVÅKURVOR
- LUF TLEDNING
- VEGETATIONSGRÄNS
- °°° LÖVSKOG RESP BARRSKOG
- // ÅKER RESP ÄNG
- FORNLÄMNING
- 1:1 REGISTERNUMMER FÖR FASTIGHET
- + POLYGONPUNKT RESP RUTNÄTSPUNKT

**PLANBESTÄMMELSER**

FÖLJANDE GÄLLER INOM OMRÅDEN MED NEDANSTÅENDE BETECKNINGAR. DÅR BETECKNING SAKNAS GÄLLER BESTÄMMELEN INOM HELA PLANOMRÅDET. ENDAST ANGIVEN ANVÄNDNING OCH UTFORMNING ÄR TILLÅTEN.

**GRÄNSBETECKNINGAR**

- GRÄNS FÖR PLANOMRÅDET
- ANVÄNDNINGSGRÄNS
- EGENSKAPSGRÄNS

**MARKANVÄNDNING**

- ALLMÄN PLATS
- ☒ VÄG VÄGMARK
- KVARTERSMARK
- ☒ KOLONILOTTER
- ☒ TRANSFORMATORSTATION

**UTNYTTJANDEGRAD**

- e<sub>1</sub> 00** HÖGSTA TILLÅTNA ANTAL KOLONILOTTER  
 VARJE KOLONILOTT FÅR BEBYGGAS MED HÖGST EN HUVUDBYGGNAD OCH ETT UTHUS.  
 HUVUDBYGGNAD FÅR UPPTA HÖGST 32 M<sup>2</sup> BYGGNADSAREAN, VARAV HÖGST 23 M<sup>2</sup> FÅR VARA BRUKSAREAN. UTHUS FÅR UPPTA HÖGST 10 M<sup>2</sup> BYGGNADSAREAN
- e<sub>2</sub> 00** STÖRSTA BYGGNADSAREAN I M<sup>2</sup> PÅ GEMENSAM MARK

**BEGRÄNSNING AV MARKENS BEBYGGANDE**

- ☒ MARK SOM INTE FÅR BEBYGGAS

**PLACERING, UTFORMNING, UTFÖRANDE**

KOLONILOTT SKALL BEBYGGAS I HUVUDSAKLIG ÖVERENSSTÄMMELSE MED PLANENS ILLUSTRATION OCH DE INTENTIONER SOM KOMMER TILL UTTRYCK I BESKRIVNINGEN  
 KOLONISTUGA OCH FÖRENINGSHUS FÅR EJ UPPFÖRAS TILL STÖRRE TAKLÖSHÖJD ÄN 3,0 METER  
 UTHUS FÅR INTE UPPFÖRAS TILL STÖRRE TAKLÖSHÖJD ÄN 2,7 METER

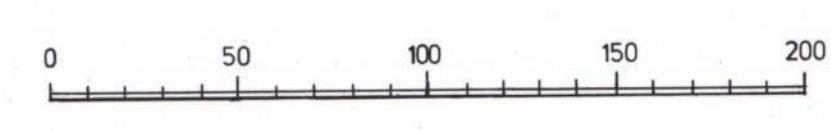
VIND FÅR INTE INREDAS  
 KÄLLARE FÅR EJ ANORDNAS

**ADMINISTRATIVA BESTÄMMELSER**

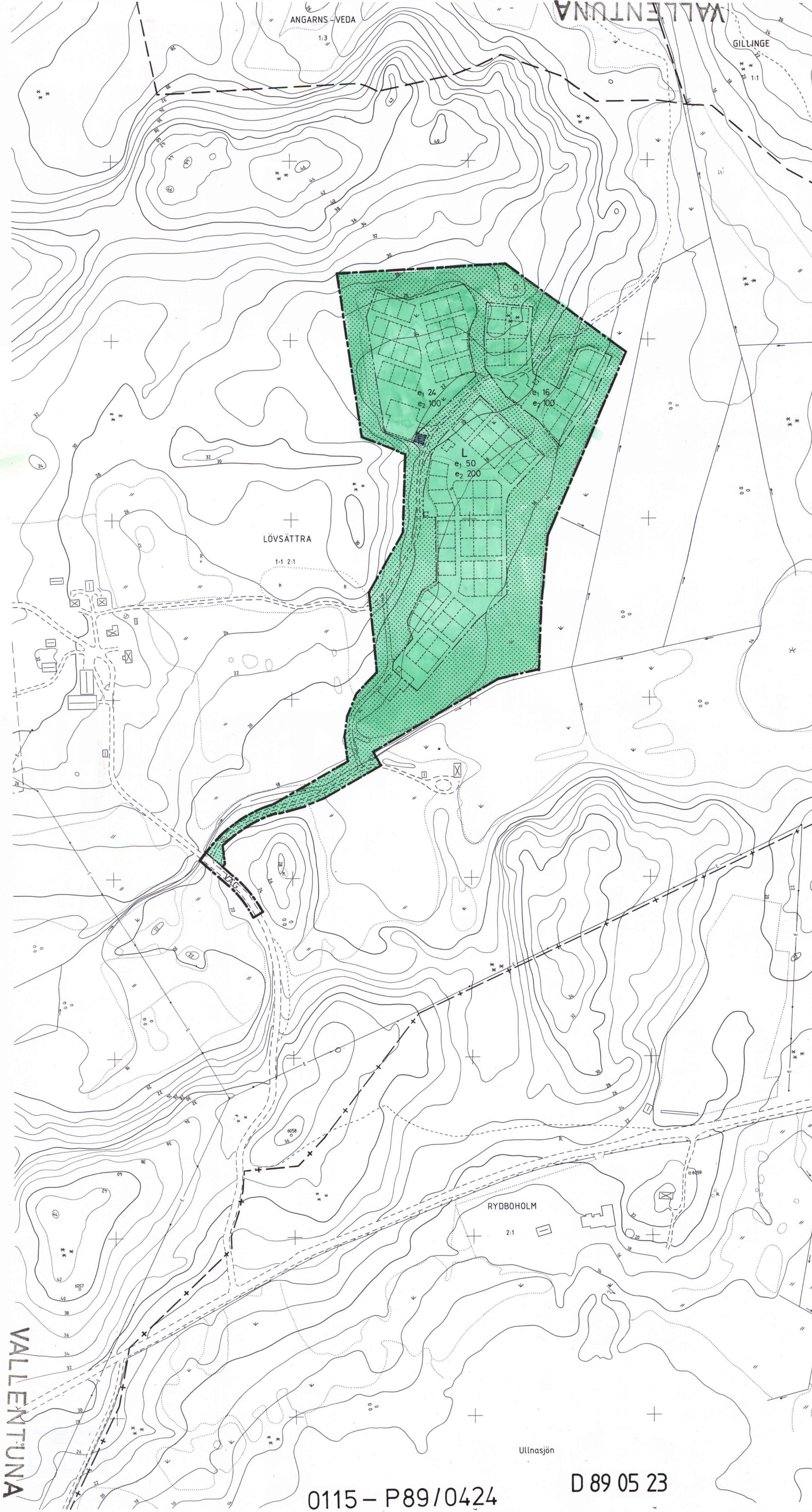
GENOMFÖRANDETIDEN SLUTAR 1999-12-31  
 KOMMUNEN ÄR INTE HUVUDMAN FÖR ALLMÄN PLATS  
 BYGGLOV FÅR INTE GES FÖR ÄNDRAD MARKANVÄNDNING FÖRRÄN VA-LÖSNINGEN FÅTT TILLSTÅND ENLIGT MILJÖSKYDDSLAGEN SAMT TILLGÅNGEN OCH KVALITETEN PÅ DRICKSVATTNET ÄR SÄKRAD

ANTAGEN AV KF 89 04 24

LAGÅ KRAFT 89 05 23 INTYGAS: *Matt Eriksson*



Grundkartan upprättad år 1986 av Stockholms norra lantmäteridistrikt  
*Carl Gustaf Larsson*  
 Carl Gustaf Larsson  
 distriktslantmätare  
 Skala 1:2000  
 Koordinatsystem: ST 74  
 Höjd: RH 00  
 Måtklass: IV  
 Bildmaterial: 74 684 15:39-40  
 Dnr AB2: 19-86-9



VALLENTUNA